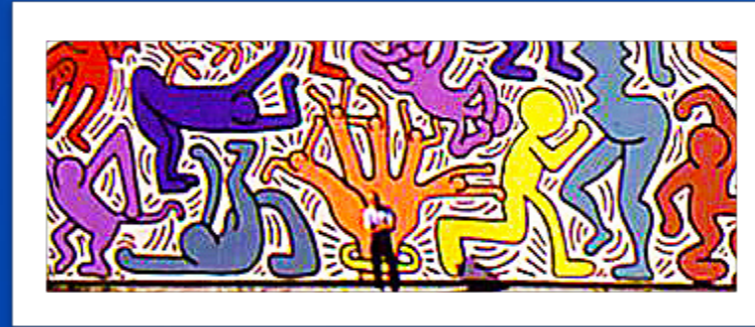


La recherche "médiateurs de santé/pairs" dans trois régions françaises : bilan actuel



La recherche "médiateurs de santé/pairs" dans trois régions françaises : bilan actuel



Contexte de l'expérimentation



Centre Collaborateur OMS
pour la recherche et la formation
en santé mentale (Lille, France)

[HTTP://WWW.CCOMSSANTEMENTALELILLEFRANCE.ORG](http://www.ccomssantementalelillefrance.org)



EPSM
Lille-Métropole

La recherche "médiateurs de santé/pairs" dans trois régions françaises : bilan actuel



Recommandations Européennes

- 2006 : Cadre stratégique pour l'éducation et la formation tout au long de la vie (Commission Européenne)
- Politique qui s'adresse à tous, y compris aux personnes ayant des maladies chroniques, dont les personnes vivant avec des troubles psychiques
- Développement en Europe des formations basées sur le savoir expérientiel et le rétablissement avec, et, pour les personnes ayant des troubles psychiques
- Mise en place en France de projets de recherche innovants (Emilia, Un chez soi d'abord, Médiateurs de santé/pairs)

Le principe qui sous-tend ces projets :

Les usagers des services de santé mentale ont acquis un savoir expérientiel qui, moyennant une formation ad-hoc, peut être valorisé pour permettre d'améliorer l'efficience des services de soins en santé mentale



[HTTP://WWW.CCOMSSANTEMENTALELILLEFRANCE.ORG](http://www.ccomssantementalelillefrance.org)



La recherche "médiateurs de santé/pairs" dans trois régions françaises : bilan actuel

Les médiateurs de santé/pairs...

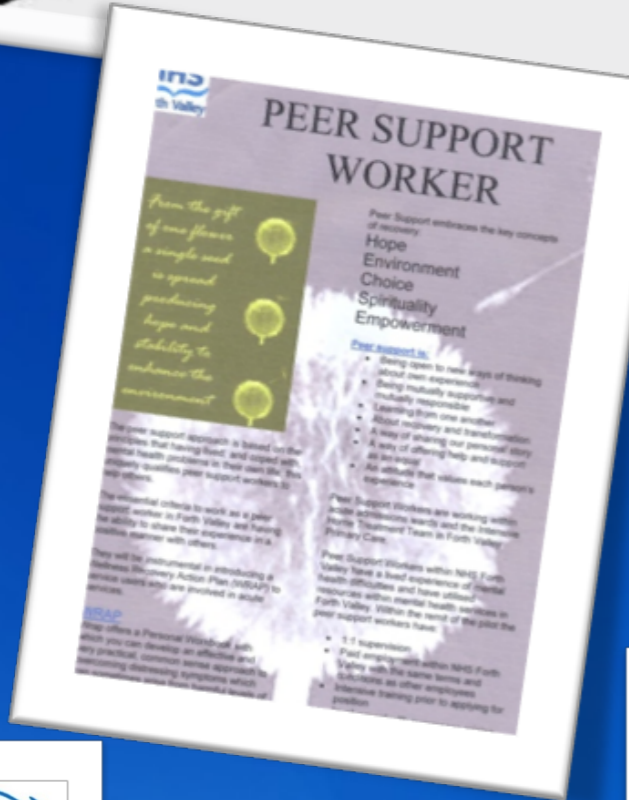
- Le terme de « médiateurs de santé/pairs » a été créé dans cette recherche
- Définit les personnes intervenant dans les services de santé mentale ayant pour mission la médiation en santé et en santé mentale
- Des médiateurs de santé sont déjà formés en France depuis de nombreuses années par l'Université Paris 8
- La pair-aidance fait référence aux expériences québécoises, aux peer support workers (Royaume-Uni, États-Unis, Canada, Australie, Nouvelle Zélande) ou indirectement aux usagers et familles experts (UFE) en Italie. Ces expériences ont toutes comme principe l'apport d'« ex patients » et/ou de membres de famille dans les équipes de soin en santé mentale



La recherche "médiateurs de santé/pairs" dans trois régions françaises : bilan actuel

Expériences étrangères concernant la pair-aidance en santé mentale

Nombreuses expériences étrangères sur l'insertion de pairs-aidants dans les structures de santé mentale (Australie, Québec, Royaume-Uni, ...)



La recherche "médiateurs de santé/pairs" dans trois régions françaises : bilan actuel

Les expériences étrangères suggèrent que la pair-aidance a des effets positifs sur les équipes de soins, les usagers et sur les pairs-aidants eux-mêmes

1 - EFFETS SUR LES EQUIPES DE SOIN

Les pairs-aidants ont :

- une capacité à faire le lien avec les équipes soignantes en les amenant à mieux comprendre les perspectives des usagers et inversement (Sells et al., 2006, Solomon et al., 2004)
- Une compétence spécifique complémentaire de celle des soignants (Sells et al., 2006)



La recherche "médiateurs de santé/pairs" dans trois régions françaises : bilan actuel

Les expériences étrangères suggèrent que la pair-aidance a des effets positifs sur les équipes de soins, les usagers et sur les pairs-aidants eux-mêmes

2 - EFFETS SUR LES USAGERS

Les pairs-aidants ont :

- une approche singulière qui se base sur l'utilisation d'un savoir expérientiel pour transmettre aux usagers l'espoir du rétablissement à tous les stades de la maladie (Sells et al., 2006; Robinson et al., 2010)
- une facilité dans le contact direct avec les usagers (Verhaghe et al., 2008)
- Aide conséquente pour les usagers dans la restauration d'une estime de soi
- Améliore leur parcours de soin

...ils permettent de réduire le sentiment de peur et d'auto stigmatisation (Bracke et al., 2008 ; Repper et al., 2011)



La recherche "médiateurs de santé/pairs" dans trois régions françaises : bilan actuel

Les expériences étrangères suggèrent que la pair-aidance a des effets positifs sur les équipes de soins, les usagers et sur les pairs-aidants eux-mêmes

3 - EFFETS SUR LES PAIRS-AIDANTS EUX MEMES

Les pairs-aidants ont à faire face à de nombreux défis :

- reprendre le travail après plusieurs années d'inactivité professionnelle
- développer leur propre activité

Réussir à faire face à ses défis leur permet...

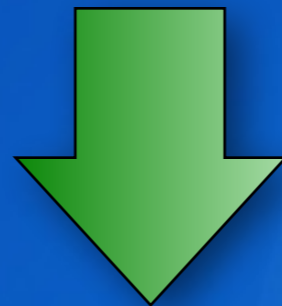
- de gagner en confiance en eux
- d'augmenter leur estime d'eux mêmes
- d'aller plus loin dans leur processus de rétablissement



La recherche "médiateurs de santé/pairs" dans trois régions françaises : bilan actuel

Les données de la littérature suggèrent que :

- L'insertion des pairs-aidants dans les équipes permet de faire tomber des barrières de la culture du « nous » « eux »
- Les pairs-aidants aident les équipes à avoir une vision différente des principes du rétablissement



Les expériences étrangères semblent être en faveur de l'insertion des pair-aidants dans les services de santé mentale pour l'amélioration de la prise en charge et la lutte contre la stigmatisation en santé mentale



La recherche "médiateurs de santé/pairs" dans trois régions françaises :
bilan actuel

Présentation du programme français



[HTTP://WWW.CCOMSSANTEMENTALELILLEFRANCE.ORG](http://www.ccomssantementalelillefrance.org)



La recherche "médiateurs de santé/pairs" dans trois régions françaises : bilan actuel

Le programme français « médiateur de santé/pairs » consiste à former des médiateurs de santé/pairs (MSP) puis les mettre en situation dans les services de santé mentale

Projet inter-régional

- Nord-Pas-de-Calais
- Ile-de-France
- Provence-Alpes-Côte d'Azur

Il s'organise autour d'une formation à la médiation en santé mentale et de la valorisation du savoir expérientiel d'anciens usagers des services de santé mentale

Recherche-action



[HTTP://WWW.CCOMSSANTEMENTALELILLEFRANCE.ORG](http://www.ccomssantementalelillefrance.org)



La recherche "médiateurs de santé/pairs" dans trois régions françaises : bilan actuel

Le programme inter-régional français « médiateurs de santé/pairs » :

- Est un projet pilote et innovant qui développe une stratégie inédite en France
- S'insère dans la voie tracée par la loi du 4 mars 2002 sur la démocratie sanitaire et la participation du patient en tant que citoyen au système de santé
- Fait écho aux recommandations du Haut Conseil de la santé publique qui souligne :
 - l'importance de développer les pratiques de réhabilitation psychosociale et d'empowerment permettant aux individus de jouer un rôle actif dans leur prise en charge
 - la nécessité d'évaluer l'effet du soutien par les « pairs aidants »



La recherche "médiateurs de santé/pairs" dans trois régions françaises : bilan actuel

Résultat de plusieurs années de réflexion et de sensibilisation...

- 2006-2008 : Consultation, promotion, sensibilisation
- 2008-2010 : Élaboration du cadre de référence, recherche de financements et des partenaires
- 2011: Mise en place du programme (élaboration du contenu de la formation, recrutements des sites et des MSP, choix des équipes de recherche)
- 2012-2014 : Lancement du programme sur 2 phases :
 - Formation des MSP qui alternent stage pratique et cours théorique (DU – Paris 8) [1 an]
 - Mise en situation des MSP dans les équipes après l'obtention de leur [1 an]



La recherche "médiateurs de santé/pairs" dans trois régions françaises : bilan actuel

Mise en place du programme

1- LA FORMATION

- Création d'un Diplôme universitaire « médiateur de santé/pair » (Université Paris 8-CCOMS-FNAPSY)
- Possibilité d'une admission par la validation des acquis professionnels et personnels (VAPP)
- Formation spécifique en santé mentale
- Principe de l'alternance :
 - Formation théorique-formation pratique
 - Alternance des sites de formations

Le programme de formation s'appuie sur l'expérience et a pour but de permettre le développement d'habiletés pratiques pour l'accompagnement en santé mentale.



[HTTP://WWW.CCOMSSANTEMENTALELILLEFRANCE.ORG](http://www.ccomssantementalelillefrance.org)



La recherche "médiateurs de santé/pairs" dans trois régions françaises : bilan actuel

Mise en place du programme

1- LA FORMATION

8 semaines de cours
6 modules
240 h de cours théorique

Module 1 L'organisation du système sanitaire, social et médico-social [28 h.]

Module 2 Les troubles psychiques et leurs traitements [28 h.]

Module 3 Pathologies somatiques et médiation [28 h.]

**Module 4 Accompagnement, accès aux soins et médiation en santé mentale :
expériences nationales et internationales [84 h.]**

Module 5 Droit et responsabilités [28 h.]

Module 6 Méthodologie et mises en pratique [28 h.]

[HTTP://WWW.CCOMSSANTEMENTALELILLEFRANCE.ORG](http://www.ccomssantementalelillefrance.org)



La recherche "médiateurs de santé/pairs" dans trois régions françaises : bilan actuel

2- RECRUTEMENT DES ETABLISSEMENTS

Liste des établissements sélectionnés

REGION		
ILE DE FRANCE	NORD-PAS DE CALAIS	PROVENCE-ALPES-COTE D'AZUR
CENTRE HOSPITALIER SAINTE ANNE	EPSM LILLE METROPOLE - SECTEUR 59G21	CENTRE HOSPITALIER SAINTE-MARIE - NICE
GROUPE PUBLIC DE SANTE PERRAY-VAUCLUSE	EPSM LILLE METROPOLE - SECTEUR 59G07	ASSISTANCE PUBLIQUE-HOPITAUX DE MARSEILLE (APHM) - EQUIPE MARSS
LES HOPITAUX DE SAINT MAURICE	EPSM LILLE METROPOLE - SECTEUR 59G16 ET 59G17	ASSISTANCE PUBLIQUE - HOPITAUX DE MARSEILLE (APHM) - SERVICE DE REHABILITATION
CENTRE HOSPITALIER JEAN-MARTIN CHARCOT	EPSM VAL DE LYS-ARTOIS (BETHUNE)	CENTRE HOSPITALIER DE CANNES
CENTRE HOSPITALIER LES MURETS (CMP DE FONTENAY-SOUS-BOIS)	CENTRE HOSPITALIER DE ARRAS	CENTRE HOSPITALIER VALVERT -MARSEILLE




La recherche "médiateurs de santé/pairs" dans trois régions françaises : bilan actuel

3 - RECRUTEMENT DES CANDIDATS « MEDIATEURS DE SANTE/PAIRS »

Quels critères de selection ?

Les MSP sont :

- Des personnes en capacité de travailler
- Ayant une expérience en tant **qu'utilisateurs des services de santé mentale**
- **Motivées à entreprendre** un parcours de professionnalisation dans le champ de l'aide en santé mentale (helping profession - profession d'aide) 
- Qui ont une bonne aptitude à la **communication** et à la médiation

Ils tiendront un rôle de facilitateur de santé pour les usagers du service de santé mentale



La recherche "médiateurs de santé/pairs" dans trois régions françaises : bilan actuel

LES 4 AXES D'INTERVENTION DES MSP :



- **Faciliter l'accès au soins**
- **Accompagnement**
- **Soutien relationnel**
- **Éducation à la santé**

La recherche "médiateurs de santé/pairs" dans trois régions françaises : bilan actuel

- Recrutement des MSP par les établissements après plusieurs phases de sélection (jury de présélection: ARS, CCOMS, FNAPSY, Paris 8)
- Inscription à la formation conditionnée par un recrutement
- 29 candidats retenus (sur 30 attendus) 10 MSP en stage pratique dans chaque région excepté en région Nord-Pas-de-Calais (9)

20 étudiants ont eu leur diplôme, (plus deux pour le programme "Un Chez Soi D'abord")

19 sont en fonction dans les équipes de sante mentale.



La recherche "médiateurs de santé/pairs" dans trois régions françaises : bilan actuel

Lancement du programme

- Début de la formation théorique le 16 janvier 2012
- Début de la formation pratique le 06 février 2012
- Chargés de Mission: M.Marsili, G.François



Les MSP en formation :

- Sont en stage à temps partiel ou à temps plein
- Interviennent en binôme avec un professionnel de l'équipe d'accueil (infirmier ou travailleur social)
- Rencontrent les usagers sur indication médicale et avec l'accord explicite des usagers concernés.



[HTTP://WWW.CCOMSSANTEMENTALELILLEFRANCE.ORG](http://www.ccomssantementalelillefrance.org)



La recherche "médiateurs de santé/pairs" dans trois régions françaises : bilan actuel

Suivi du programme



[HTTP://WWW.CCOMSSANTEMENTALELILLEFRANCE.ORG](http://www.ccomssantementalelillefrance.org)



La recherche "médiateurs de santé/pairs" dans trois régions françaises : bilan actuel

1- MISE EN PLACE D'UN SUIVI PAR LE CCOMS, LES ARS ET L'UNIVERSITE PARIS 8

- Contact permanent avec les équipes et les MSP
- Visites de suivi
- Réunions diverses

2- MISE EN PLACE D'UN SUIVI PAR LES EQUIPES

Interlocuteur privilégié pour chaque MSP

3- MISE EN PLACE DE COMITES DE SUIVIS

- Comités de Pilotage
 - Comité de pilotage inter-régional (2 fois par an)
 - Comité de pilotage régional (3 fois par an)
- Conseil scientifique national et international



La recherche "médiateurs de santé/pairs" dans trois régions françaises : bilan actuel

Evaluation du programme



[HTTP://WWW.CCOMSSANTEMENTALELILLEFRANCE.ORG](http://www.ccomssantementalelillefrance.org)



La recherche "médiateurs de santé/pairs" dans trois régions françaises : bilan actuel

Objectifs de l'évaluation

Évaluer les effets du programme « médiateur de santé/pair » (formation et insertion professionnelle) au niveau des :

- Usagers des services de santé mentale
- Équipes de soins
- MSP eux-mêmes

La parité rend t-elle la médiation plus efficace à travers la connaissance des services, le processus de rétablissement, la concordance des troubles psychiatriques ?



La recherche "médiateurs de santé/pairs" dans trois régions françaises : bilan actuel

Méthodologie

Évaluation en deux volets :



Volet qualitatif

USAGERS / PROFESSIONNELS / MEDIATEURS
CLERSE – CNRS UMR 8019 (Lille)

Volet quantitatif

USAGERS / Professionnels / Médiateurs
URC Eco (Paris)



La recherche "médiateurs de santé/pairs" dans trois régions françaises : bilan actuel

Méthodologie

VOLET QUALITATIF

Hypothèses de recherche

L'intégration des MSP dans les équipes permet :

- d'amorcer le processus de transformation des cultures professionnelles
- d'augmenter les capacités de soin globale de l'équipe
- d'avoir des effets positifs sur les usagers en termes de parcours de soi, qualité de vie, empowerment, estime de soi, rétablissement, baisse de la stigmatisation
- de favoriser l'empowerment du MSP lui-même
- de réduire la perception de stigmatisation du MSP



[HTTP://WWW.CCOMSSANTEMENTALELILLEFRANCE.ORG](http://www.ccomssantementalelillefrance.org)



La recherche "médiateurs de santé/pairs" dans trois régions françaises : bilan actuel

Méthodologie

VOLET QUALITATIF

Méthodologie basée sur quatre techniques de recueil de données complémentaires :

- Entretiens semi-directifs individuels
- Focus groups
- Observations in situ non participantes
- Analyse de documents



La recherche "médiateurs de santé/pairs" dans trois régions françaises : bilan actuel

Méthodologie

VOLET QUANTITATIF

Hypothèses de recherche

L'intervention des MSP a un **effet direct** sur :

- La santé des usagers bénéficiant de leur intervention
- Leur qualité de vie
- Leur ressenti en termes de stigmatisation

L'intervention des MSP a un **effet indirect** sur :

- La santé de l'ensemble des usagers pris en charge dans les services où ils interviennent



La recherche "médiateurs de santé/pairs" dans trois régions françaises : bilan actuel

Méthodologie

VOLET QUANTITATIF

Objectifs de l'évaluation quantitative

Mesurer l'impact du programme à travers 2 études :

- Évaluer l'impact du programme MSP en termes de modifications des parcours de prises en charge pour les usagers [étude médico-économique]
- Évaluer l'impact du programme sur la qualité de vie et le vécu de stigmatisation chez les usagers présentant un trouble psychique



La recherche "médiateurs de santé/pairs" dans trois régions françaises : bilan actuel

Merci pour votre attention



[HTTP://WWW.CCOMSSANTEMENTALELILLEFRANCE.ORG](http://www.ccomssantementalelillefrance.org)

